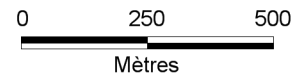


Zonage

- R : zone rouge (inconstructible)
- B1 : Zone bleue (constructible sous prescriptions)
- B2 : zone bleue (constructible sous conditions)
- BI : zone blanche

- Droite de projection - Rhône
- Profil en travers crue centennale de la Sereine
- Le Rhône et ses affluents



Échelle : 1/15 000

DDT 01 - SPUR /PR - map - mai 2013
 Fonds de plan : DGFIP origine Cadastre © droits de l'Etat réservés
 © DGI - BD Topo ©
 © DGI - BD Carto ©
 Données : DDT01 - Unité Prévention des Risques

Annexe à l'arrêté préfectoral n°2006-244 du 15 février 2006, modifié le 11 juin 2010, relatif à l'information des acquéreurs et des locataires de biens immobiliers sur les risques naturels ou technologiques majeurs. Représentation simplifiée du plan de zonage du PPR "Inondations" approuvé le 17 mai 2013. Document de référence consultable en mairie pour plus de précision.

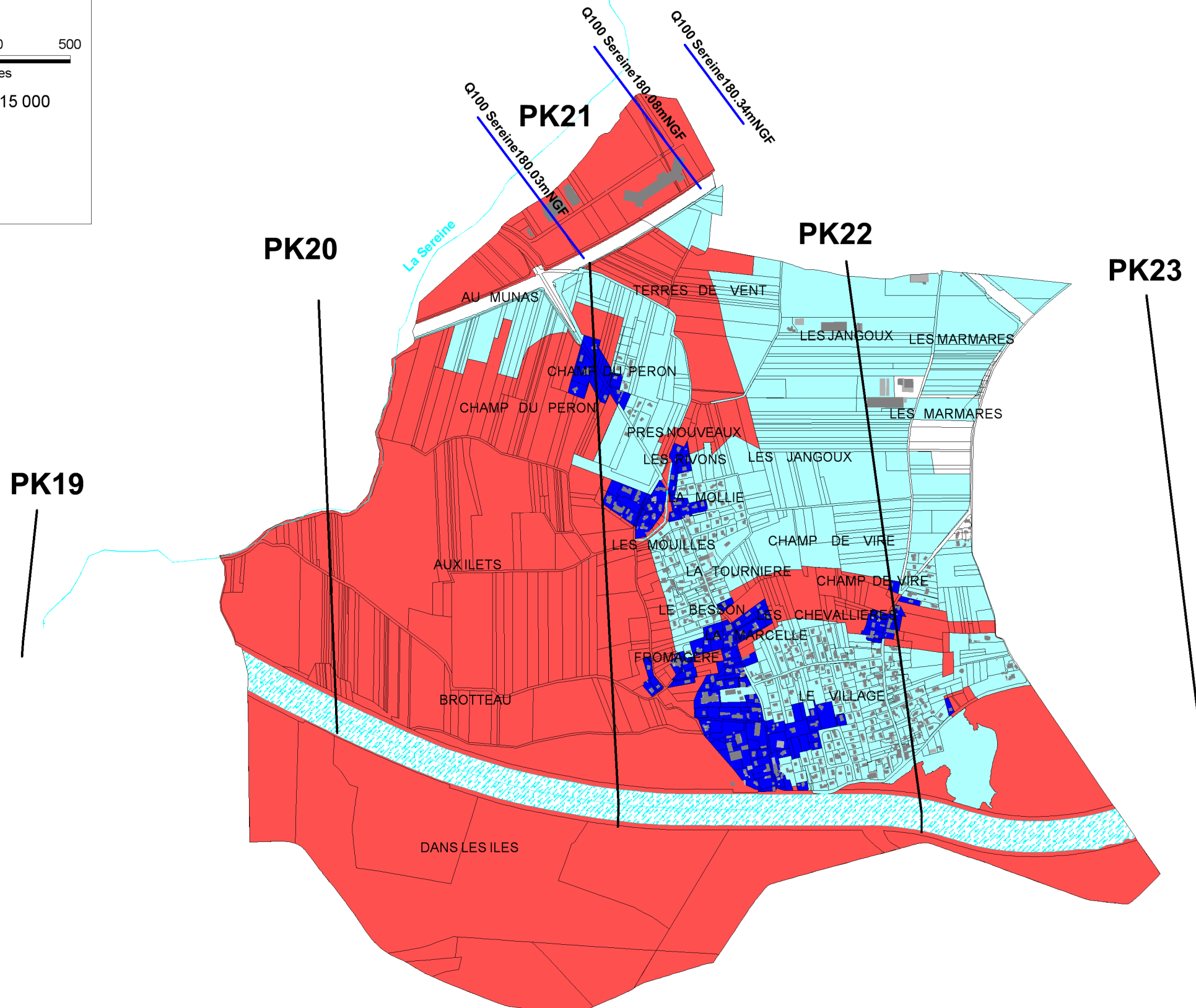


PRÉFET DE L'AIN

Commune de Thil

Plan de zonage du PPR

**Risque inondation
Inondation du Rhône et de la Sereine**



Cote de référence sur le Rhône

PK	Cote_Ref_IGN 96	Cote_exceptionnelle_II N1
23.00	180.97	181.81
22.00	179.88	180.68
21.00	178.64	179.63
20.00	177.93	178.77
19.00	177.25	177.89