



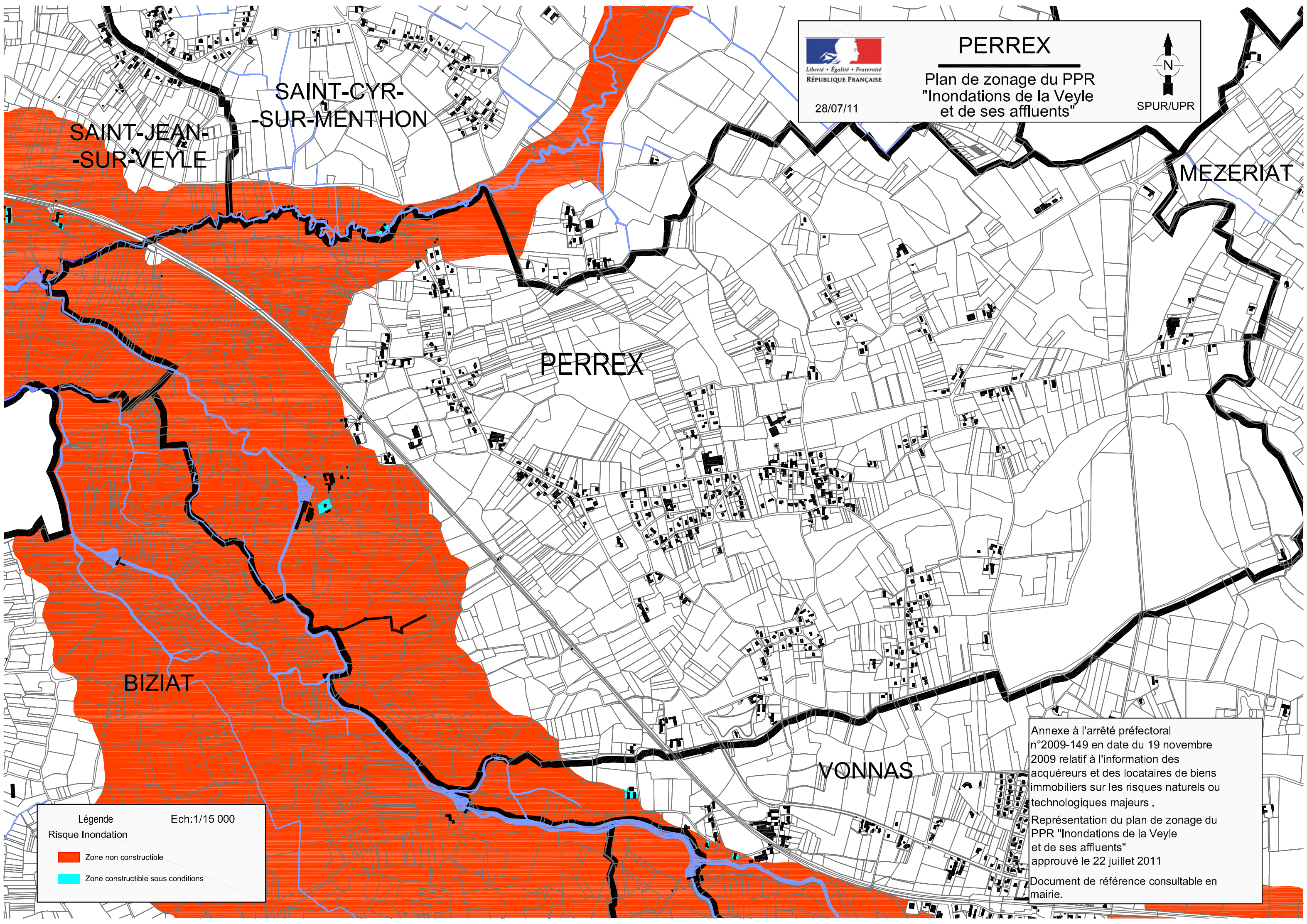
PERREX

Plan de zonage du PPR
"Inondations de la Veyle
et de ses affluents"

28/07/11



SPUR/UPR



Légende Ech:1/15 000

Risque Inondation

- Zone non constructible
- Zone constructible sous conditions

Annexe à l'arrêté préfectoral n°2009-149 en date du 19 novembre 2009 relatif à l'information des acquéreurs et des locataires de biens immobiliers sur les risques naturels ou technologiques majeurs .

Représentation du plan de zonage du PPR "Inondations de la Veyle et de ses affluents" approuvé le 22 juillet 2011

Document de référence consultable en mairie.