



Pont de Vaux

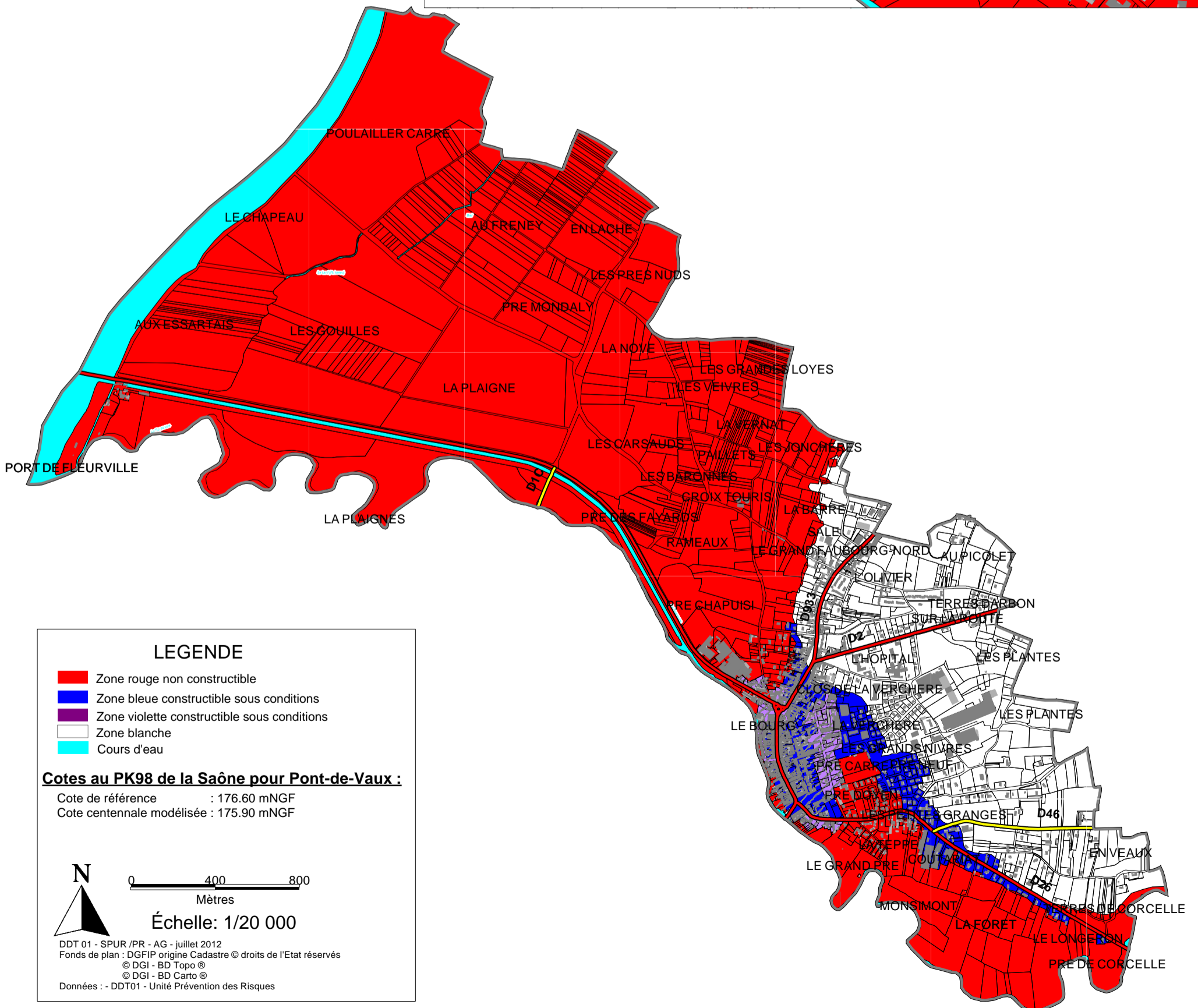
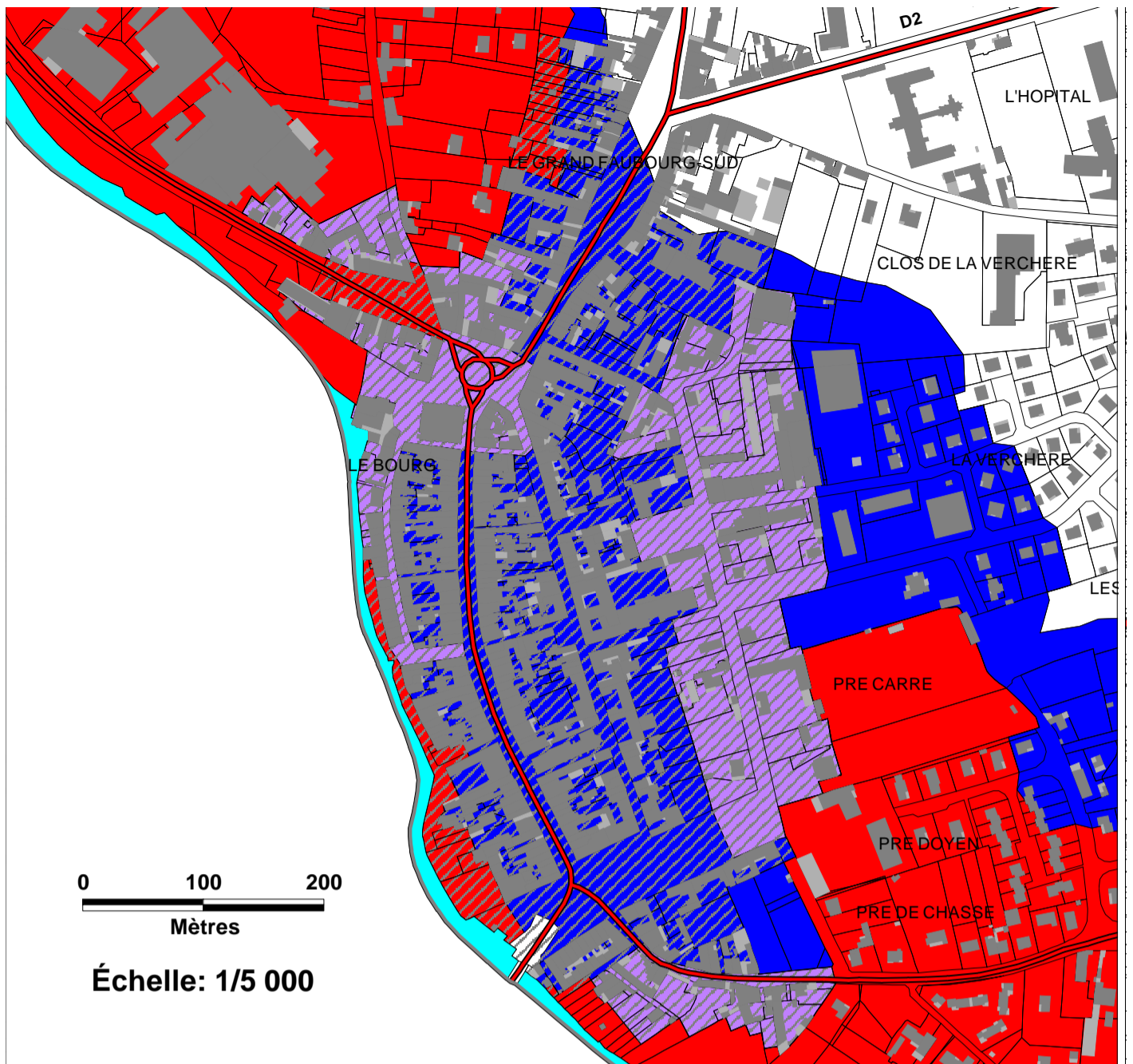
Plan de Zonage du PPR confluence Saône Reyssouze

Inondations de la Saône
et de la Reyssouze

Annexe à l'arrêté préfectoral n°2006-169
en date du 15 février 2006 relatif à
l'information des acquéreurs et des
locataires de biens immobiliers sur les
risques naturels ou technologiques
majeurs.

Représentation simplifiée du plan de zonage du
PPR "Inondations de la Saône et de la Reyssouze"
approuvé le 04 juillet 2012.

Document de référence consultable en mairie
pour plus de précision.



LEGENDE

- Zone rouge non constructible
- Zone bleue constructible sous conditions
- Zone violette constructible sous conditions
- Zone blanche
- Cours d'eau

Cotes au PK98 de la Saône pour Pont-de-Vaux :

Cote de référence : 176.60 mNGF
Cote centennale modélisée : 175.90 mNGF

0 400 800
Mètres

Échelle: 1/20 000

DDT 01 - SPUR /PR - AG - juillet 2012
Fonds de plan : DGFIP origine Cadastre © droits de l'Etat réservés
© DGI - BD Topo ©
© DGI - BD Carto ©
Données : - DDT01 - Unité Prévention des Risques