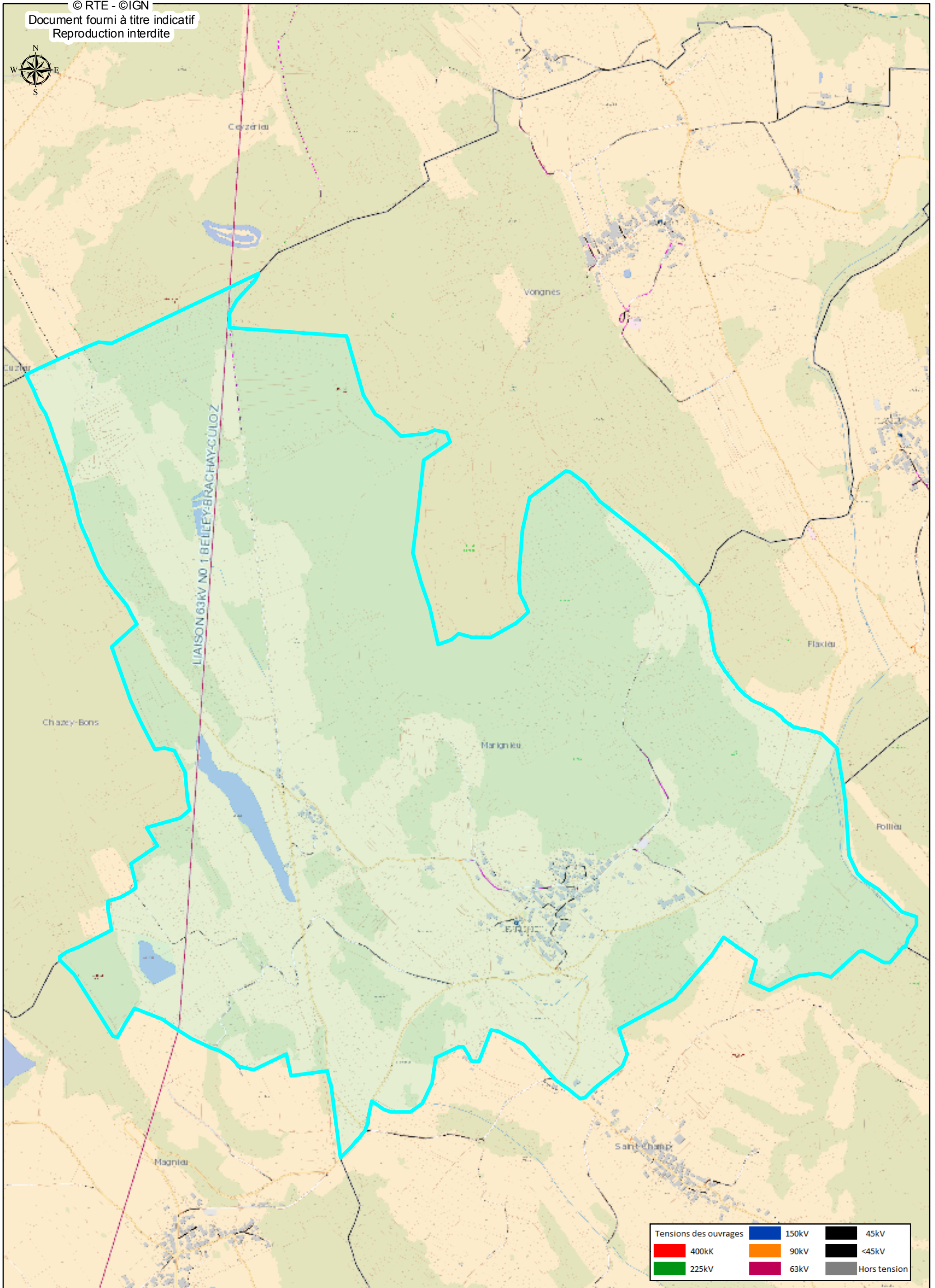


© RTE - © IGN
 Document fourni à titre indicatif
 Reproduction interdite



Tensions des ouvrages		
■	400kV	■ 45kV
■	225kV	■ <45kV
■	150kV	■ Hors tension
■	90kV	
■	63kV	

Echelle : 1:10 000 0 0,15 0,3 0,6 Kilomètres