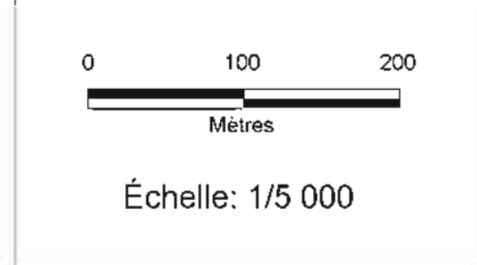




Direction départementale
des territoires de l'Ain
23 rue Bourgmayeur CS 90410
01012 BOURG EN BRESSE CEDEX

Service Prospective Urbanisme Risques
Unité Prévention des risques



Plan de prévention des risques

Inondations de la Saône

Commune de Cormoranche sur Saône

Plan de zonage

Vu pour rester annexé à nouveau
arrêté de ce jour,



18 JUIL. 2013

Prescrit le 21 avril 2009

Mis à l'enquête publique
du 15 avril au 17 mai 2013

Approuvé le
18 JUIL. 2013



Légende

Zonage

- Rouge
- Voies-centre urbain
- Blocs-centre urbain
- Bleu
- Blanche

Atlas Saône

- PK 74 Point kilométrique de la Saône
- 175.65 mNGF Cote de crue de référence
- 174.90 mNGF Cote de crue centennale modélisée
- La cote de référence est celle du PK situé en amont du projet.
- Repère des crues historiques

Cadastre

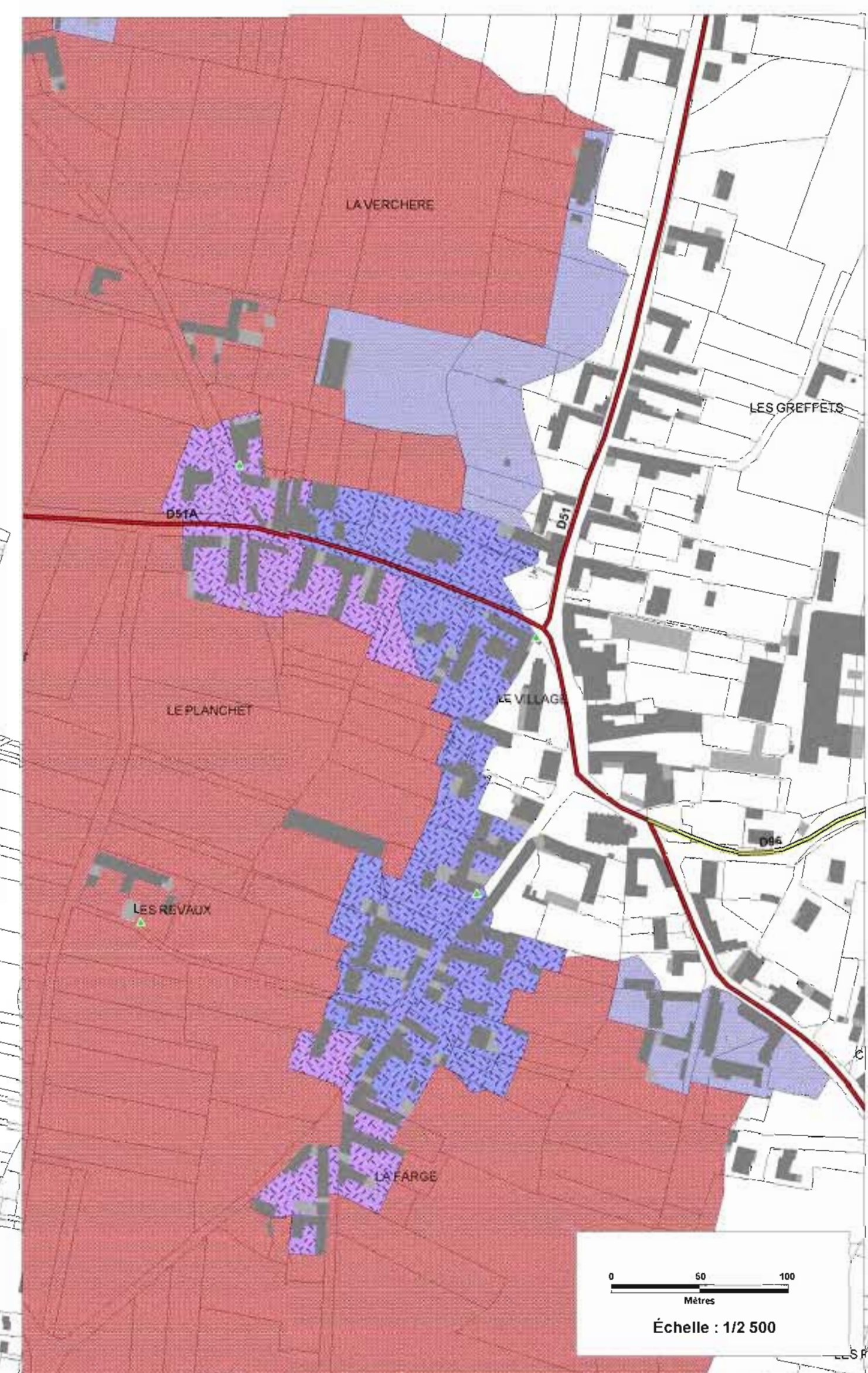
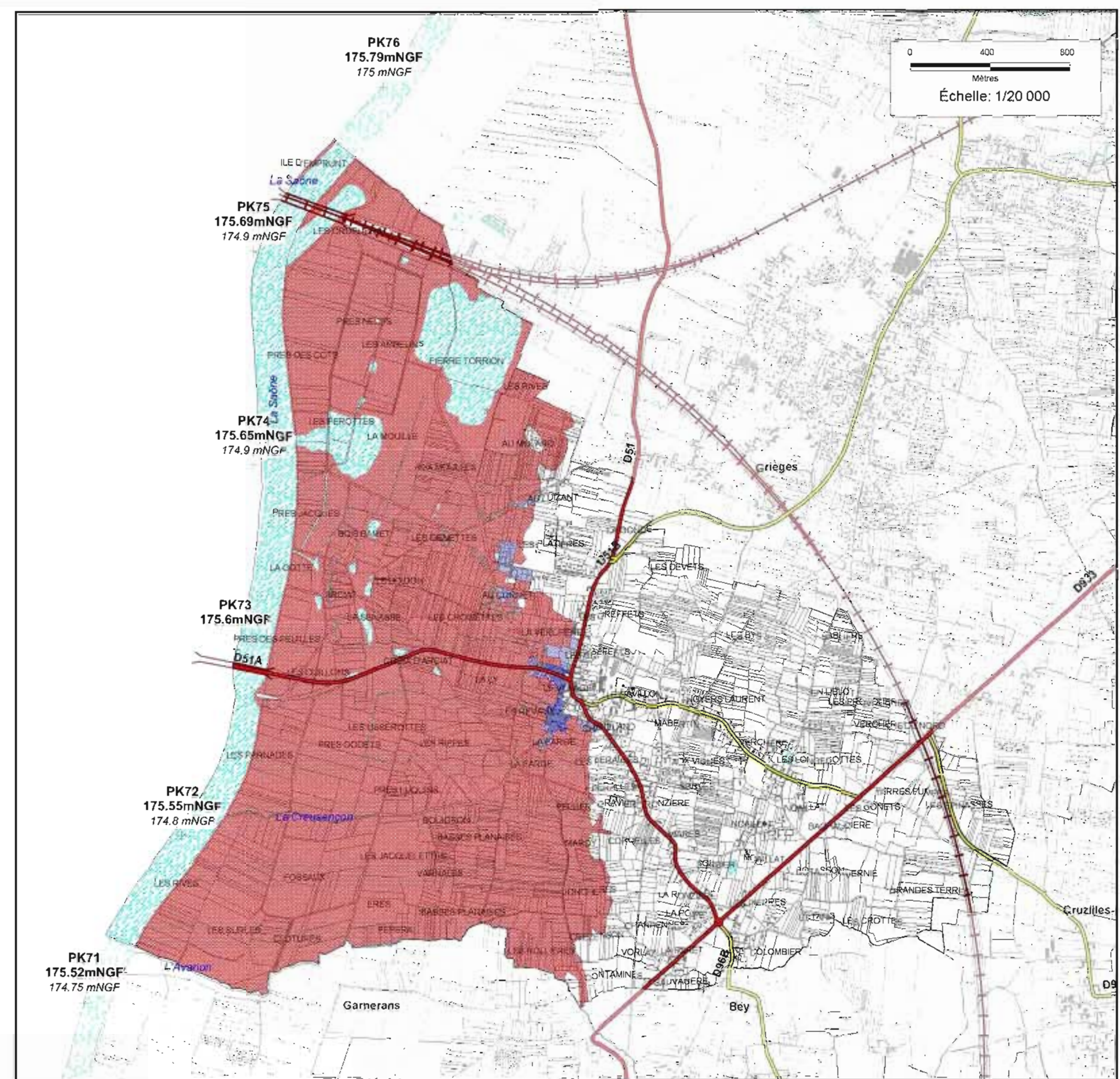
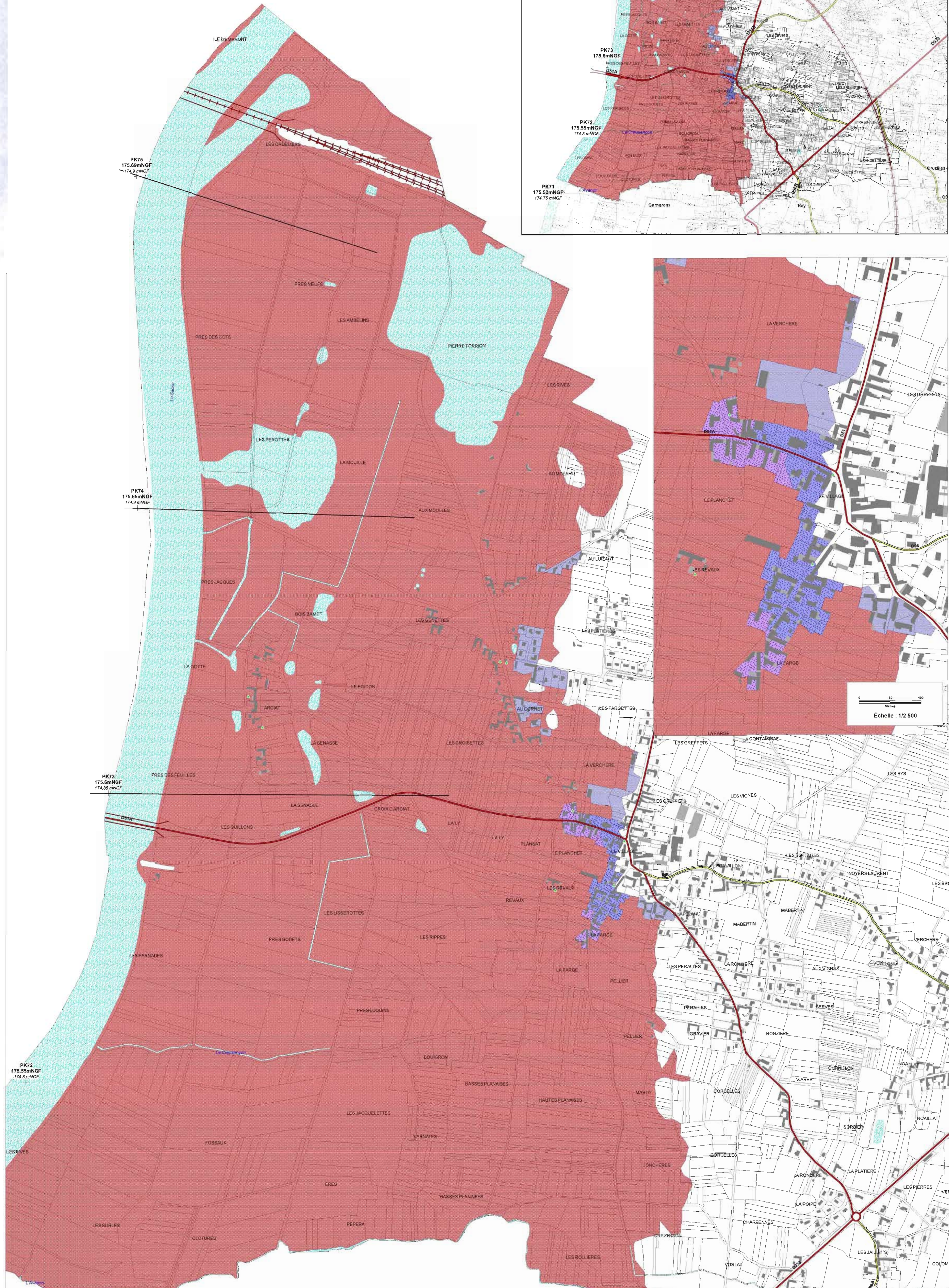
- Bâtements durs
- Bâtements légers
- Limite de parcelles
- Saône et ses affluents

Réseau ferré

- LGV
- Voie ferrée principale

Réseau routier

- Réseau départemental principal
- Réseau départemental secondaire



DOT 61 - SUR 910 - v100 - 10/09/2012
Fichier de plan : DOPF - Digue Cadastre © crue de l'Etat - 18/04/2013
© DDT - 01/04/2013
Données : DDT - 01/04/2013