



Plan de prévention des risques

Inondation de la Saône

Commune d'Asnières/Saône

Carte des aléas

VU pour rester annexé à l'arrêté de ce jour,

Bourg-en-Bresse, le: 24 OCT. 2013

signé TOUVET Laurent



Prescrit le 21 avril 2009

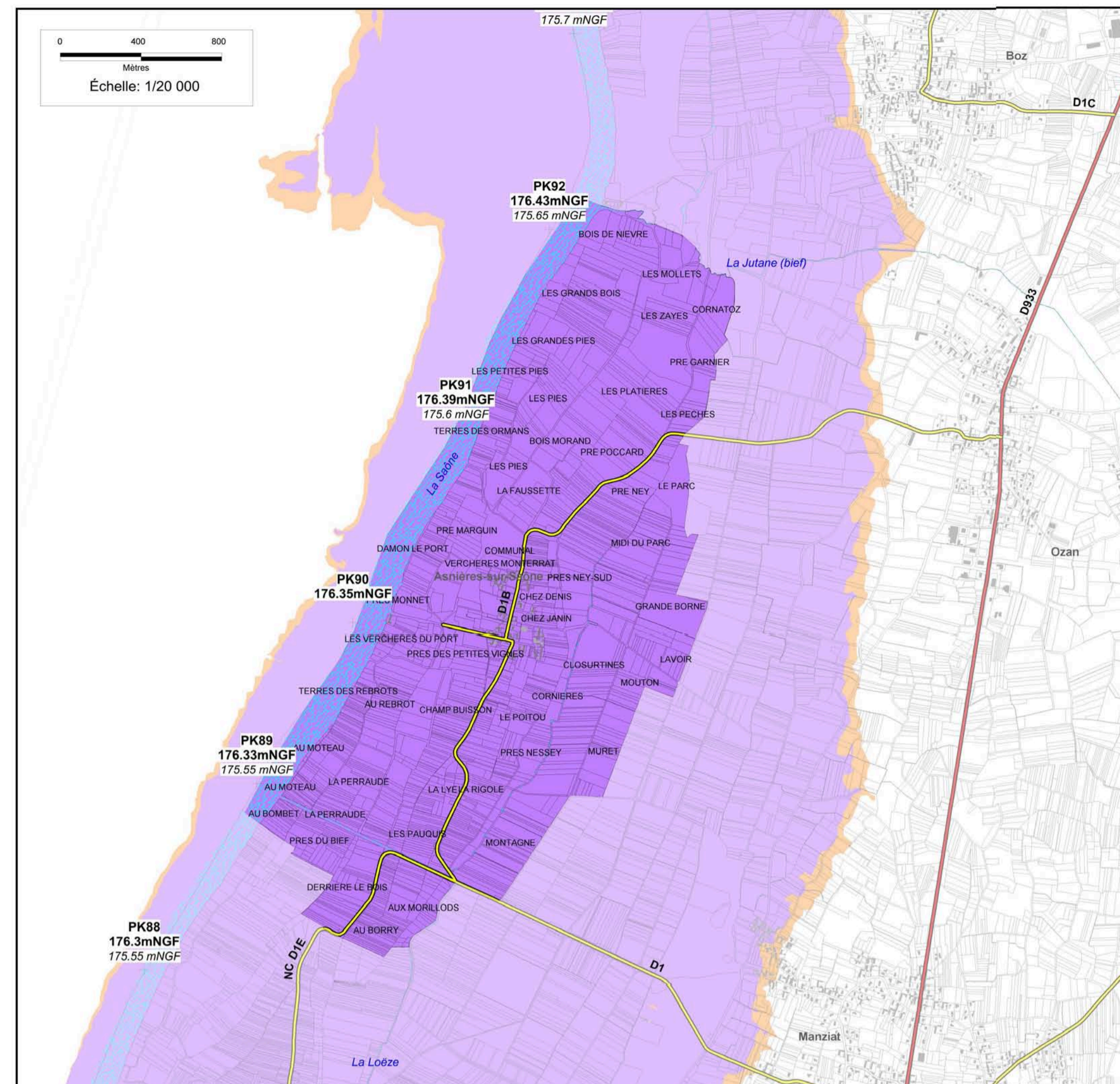
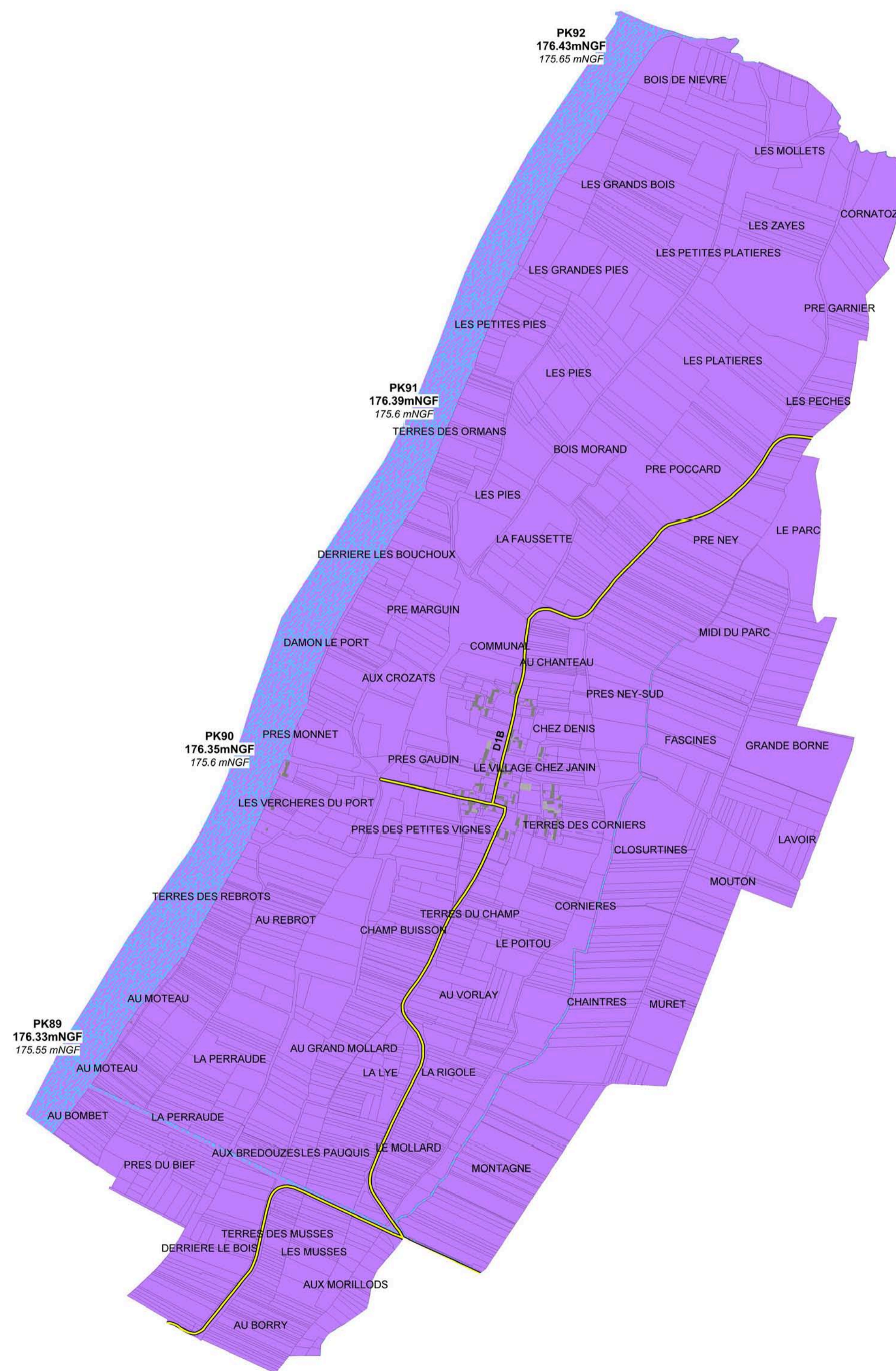
Mis à l'enquête publique
du 22 avril 2013 au 24 mai 2013

Approuvé le 24 OCT. 2013



0 200 400
Mètres

Échelle : 1/10 000



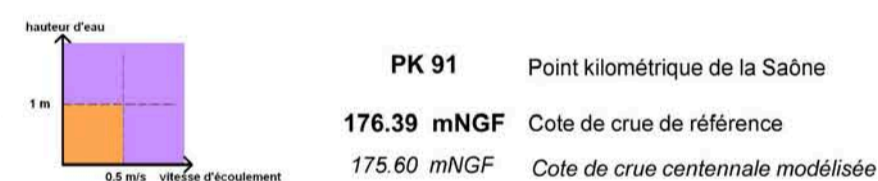
Légende

L'aléa est qualifié pour une crue type 1840 pour la Saône.

Aléas Saône

- Aléas fort
- Aléas modéré

Critères de définition du degré d'aléa inondation sur la Saône :



Cadastre

- Bâtiments durs
- Bâtiments légers
- Limite de parcelles
- Saône et ses affluents

Réseau ferré

- LGV
- Voie ferrée principale

Réseau routier

- Réseau départemental principal
- Réseau départemental secondaire

