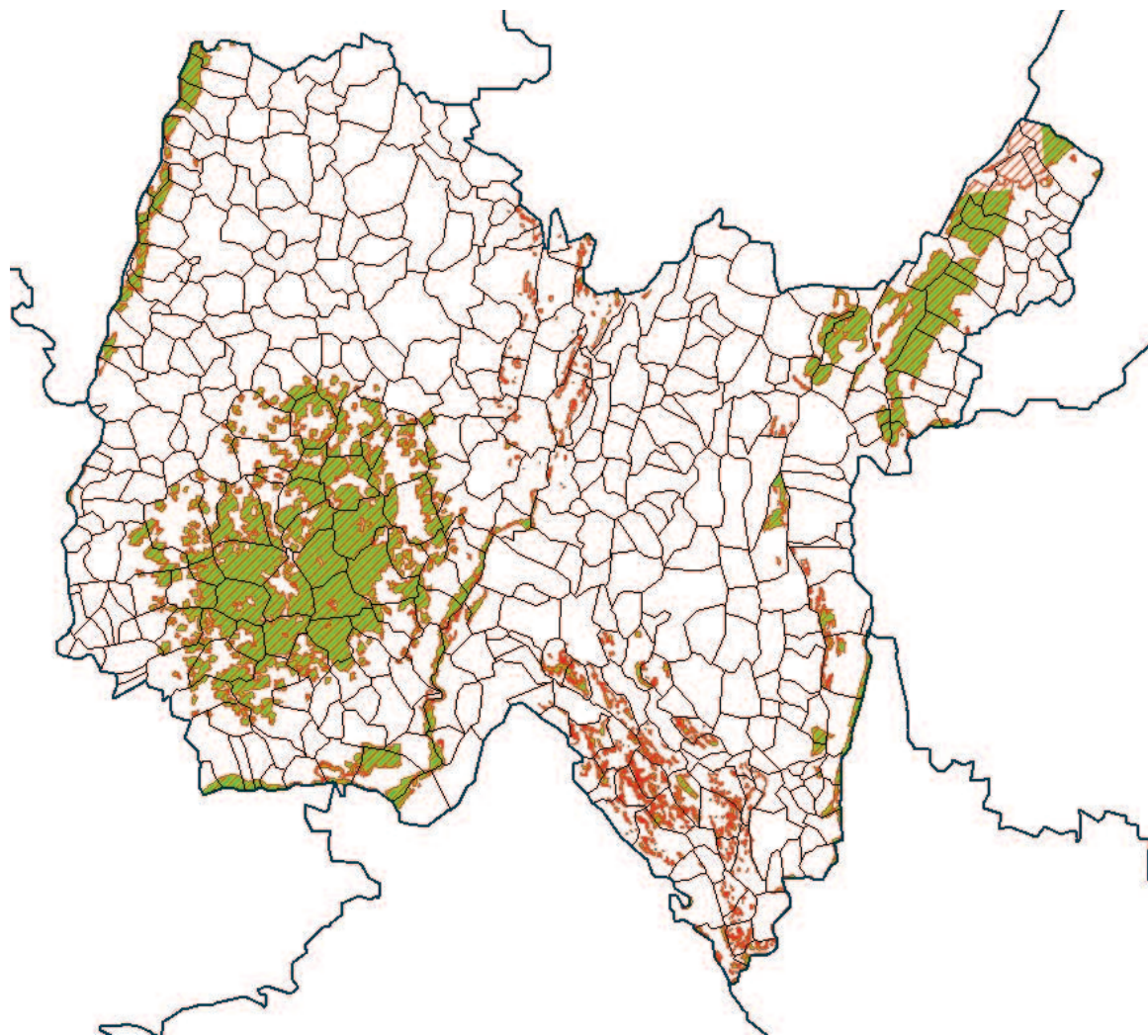


LES PRAIRIES PERMANENTES SENSIBLES



01 - Ain




Limites administratives

 Département

 Commune

Zones concernées par la désignation des prairies sensibles

 Surfaces en prairie naturelle ou prairie temporaire de cinq ans ou davantage

 Surfaces en landes, estives et parcours (y compris parcours ligneux)

Sources : MAAF, MNHN, INRA US-ODR