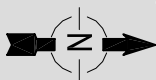




VILLEBOIS

Plan des surfaces
submersibles du Rhône

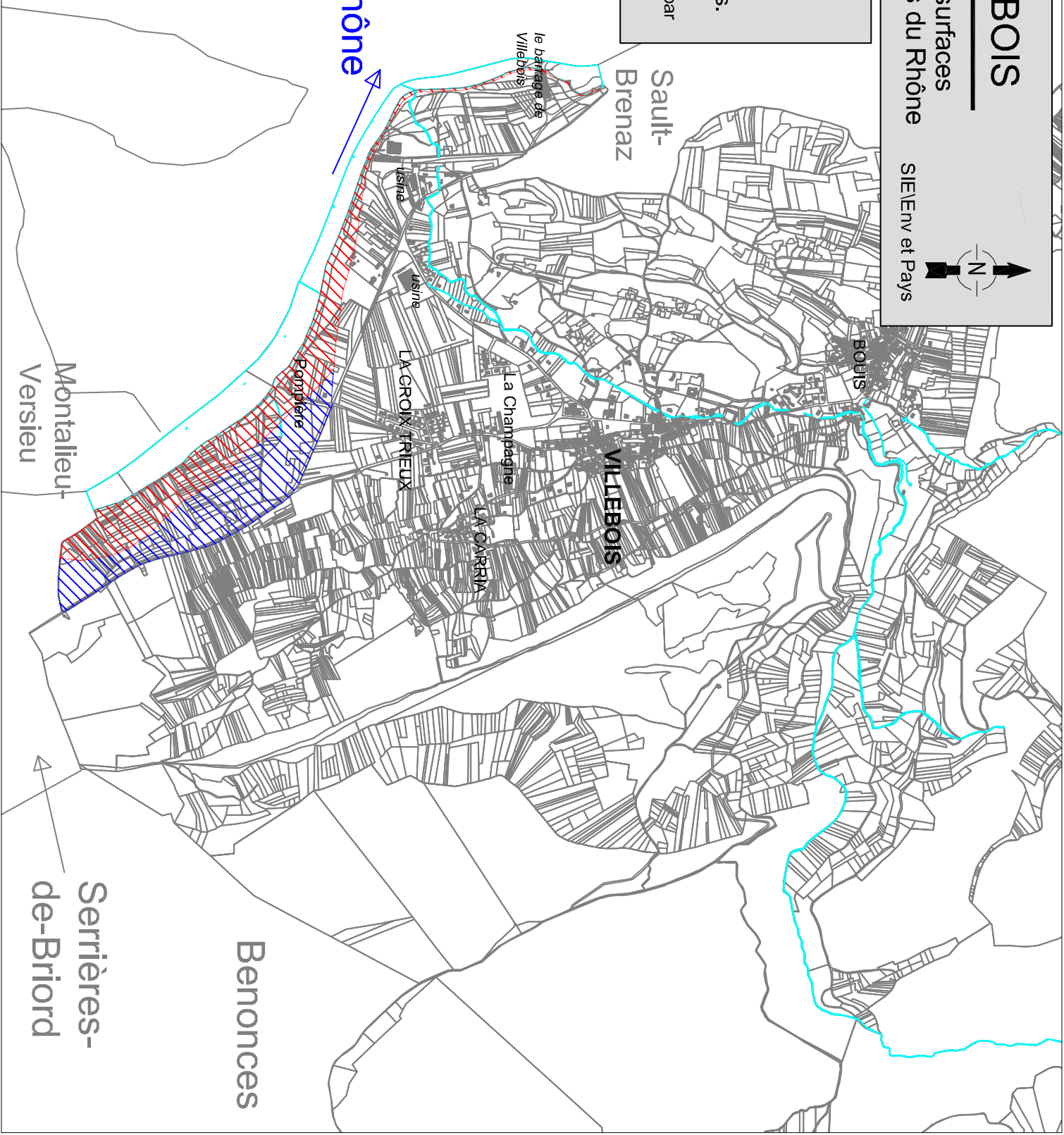
SI EEnv et Pays



Annexe à l'arrêté préfectoral
n°2006-245 en date du 15 février
2006 relatif à l'information des
acquéreurs et des locataires de
biens immobiliers sur les risques
naturels ou technologiques majeurs.
Représentation du plan des surfaces
submersibles (PSS) du Rhône approuvé par
décret le 16 août 1972.

Porcieu-Amblagnieu

Le Rhône



Légende 1/20000

Plan des surfaces submersibles

Zone A, dite de grand débit

Zone B, dite complémentaire