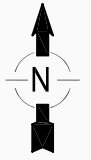


Commune d'Evosges



Tenay

Plan de zonage du PPR - carte 1/2
Risques Inondation

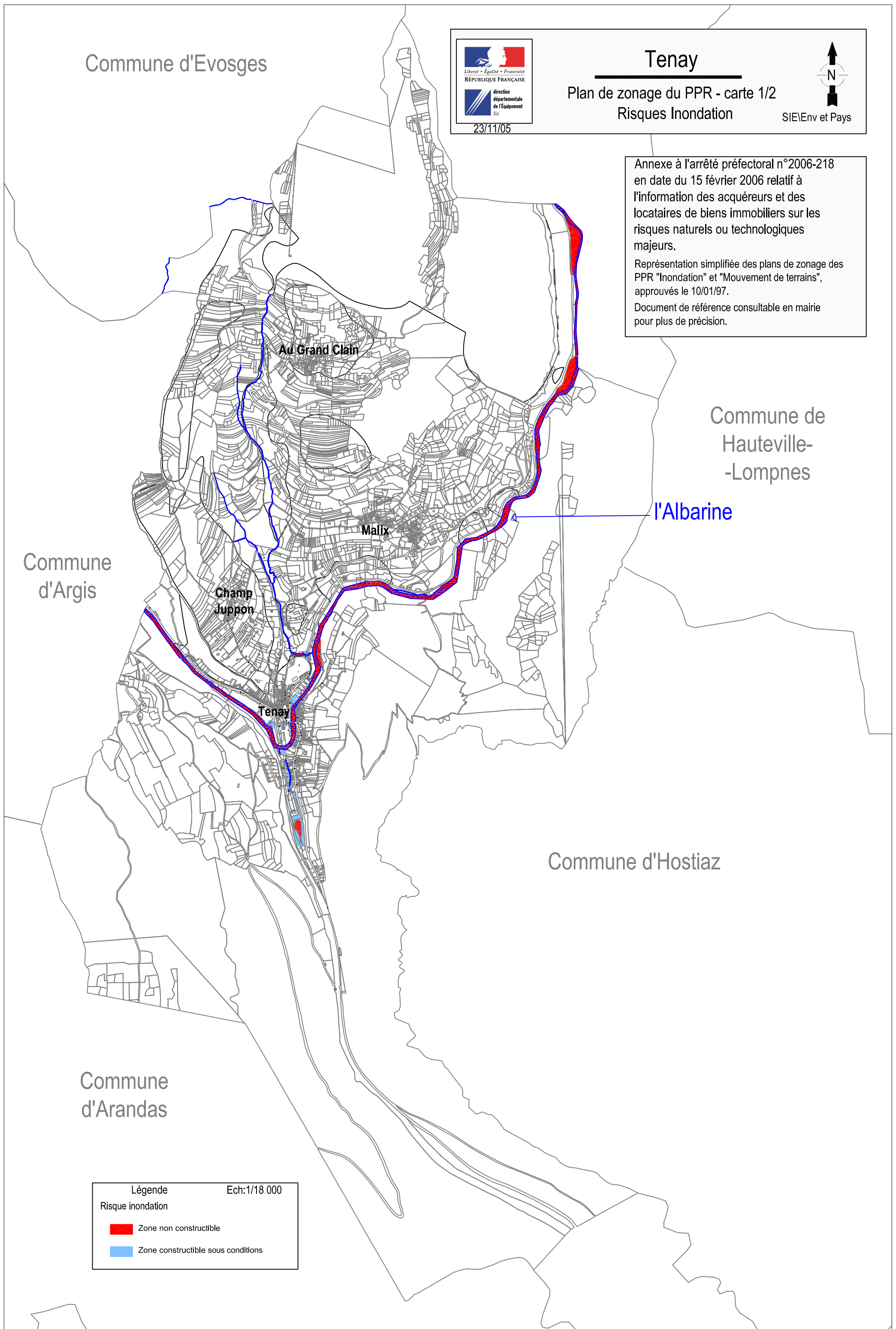


SIE\Env et Pays

Annexe à l'arrêté préfectoral n°2006-218 en date du 15 février 2006 relatif à l'information des acquéreurs et des locataires de biens immobiliers sur les risques naturels ou technologiques majeurs.

Représentation simplifiée des plans de zonage des PPR "Inondation" et "Mouvement de terrains", approuvés le 10/01/97.

Document de référence consultable en mairie pour plus de précision.



Commune de Hauteville-Lompnes

l'Albarine

Commune d'Argis

Commune d'Hostiaz

Commune d'Arandas

Légende Ech:1/18 000

Risque inondation

- Zone non constructible
- Zone constructible sous conditions

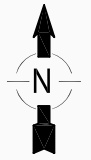
Commune d'Evosges



Tenay

Plan de zonage du PPR - carte 2/2

Risque Mouvement de terrain



SIE\Env et Pays

Annexe à l'arrêté préfectoral n°2006-218 en date du 15 février 2006 relatif à l'information des acquéreurs et des locataires de biens immobiliers sur les risques naturels ou technologiques majeurs.
Représentation simplifiée des plans de zonage des PPR "Inondation" et "Mouvement de terrains", approuvés le 10/01/97.
Document de référence consultable en mairie pour plus de précision.

Au Grand Clair

Malix

Champ Jupon

Tenay

Commune de Hauteville-Lompnes

l'Albarine

Commune d'Argis

Commune d'Hostiaz

Commune d'Arandas

Légende Ech:1/18 000

Risque Mouvement de terrain

- Zone non constructible
- Zone constructible sous conditions

