



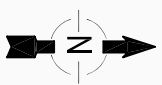
2211705

Serières-de-Briord

Plan de zonage du PPR

Risque Mouvement de terrain

SI/Env et Pays

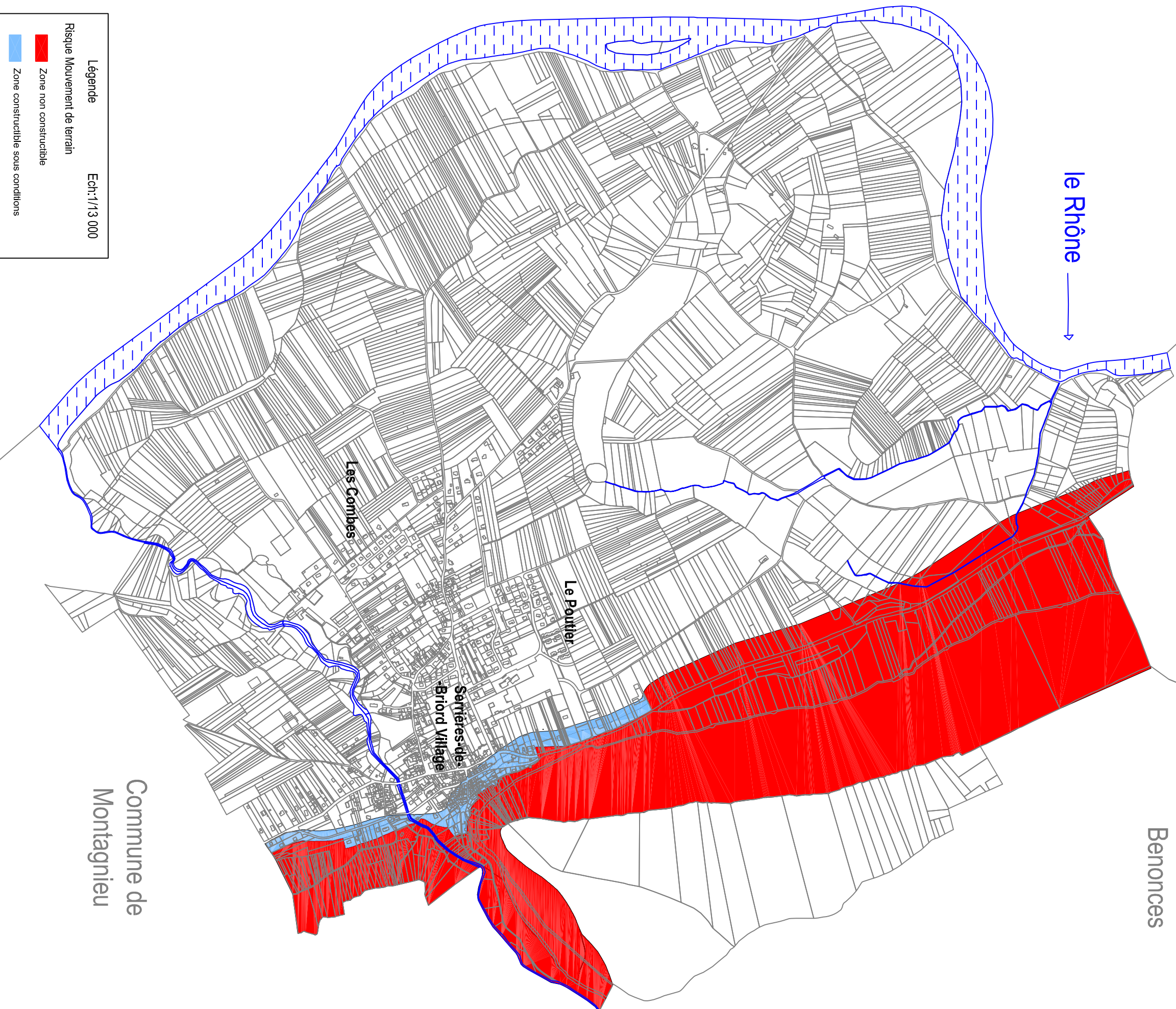


Annexe à l'arrêté préfectoral n°2006-212 en date du 15 février 2006 relatif à l'information des acquéreurs et des locataires de biens immobiliers sur les risques naturels ou technologiques majeurs.
Représentation simplifiée du plan de zonage du PPR "Mouvement de terrain" approuvé le 07/05/01.
Document de référence consultable en mairie pour plus de précision.

Commune de
Villebois

Commune de
Benonces

le Rhône →



Légende Ech: 1/13 000

Risque Mouvement de terrain ■

Zone non constructible ■

Zone constructible sous conditions

Commune de
Montagnieu

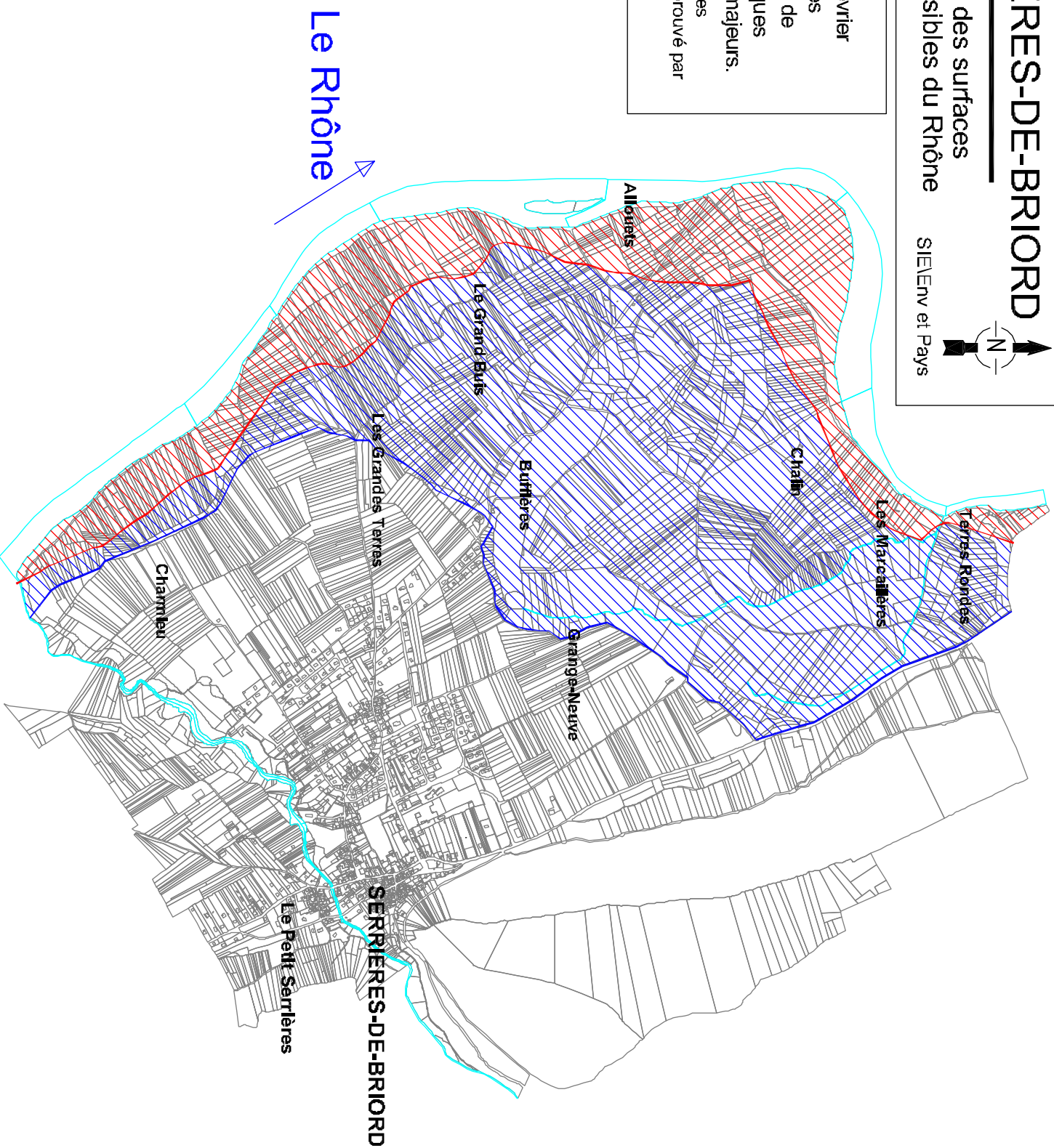
SERRIERES-DE-BRIORD

Plan des surfaces
submersibles du Rhône

SI/Env et Pays



Annexe à l'arrêté préfectoral
n°2006-212 en date du 15 février
2006 relatif à l'information des
acquéreurs et des locataires de
biens immobiliers sur les risques
naturels ou technologiques majeurs.
Représentation du plan des surfaces
submersibles (PSS) du Rhône approuvé par
décret le 16 août 1972.



Légende 1/20000

Plan des surfaces submersibles

Zone A, dite de grande crue

Zone B, dite complémentaire