



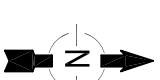
21/11/05

Saint-Jean-le-Vieux

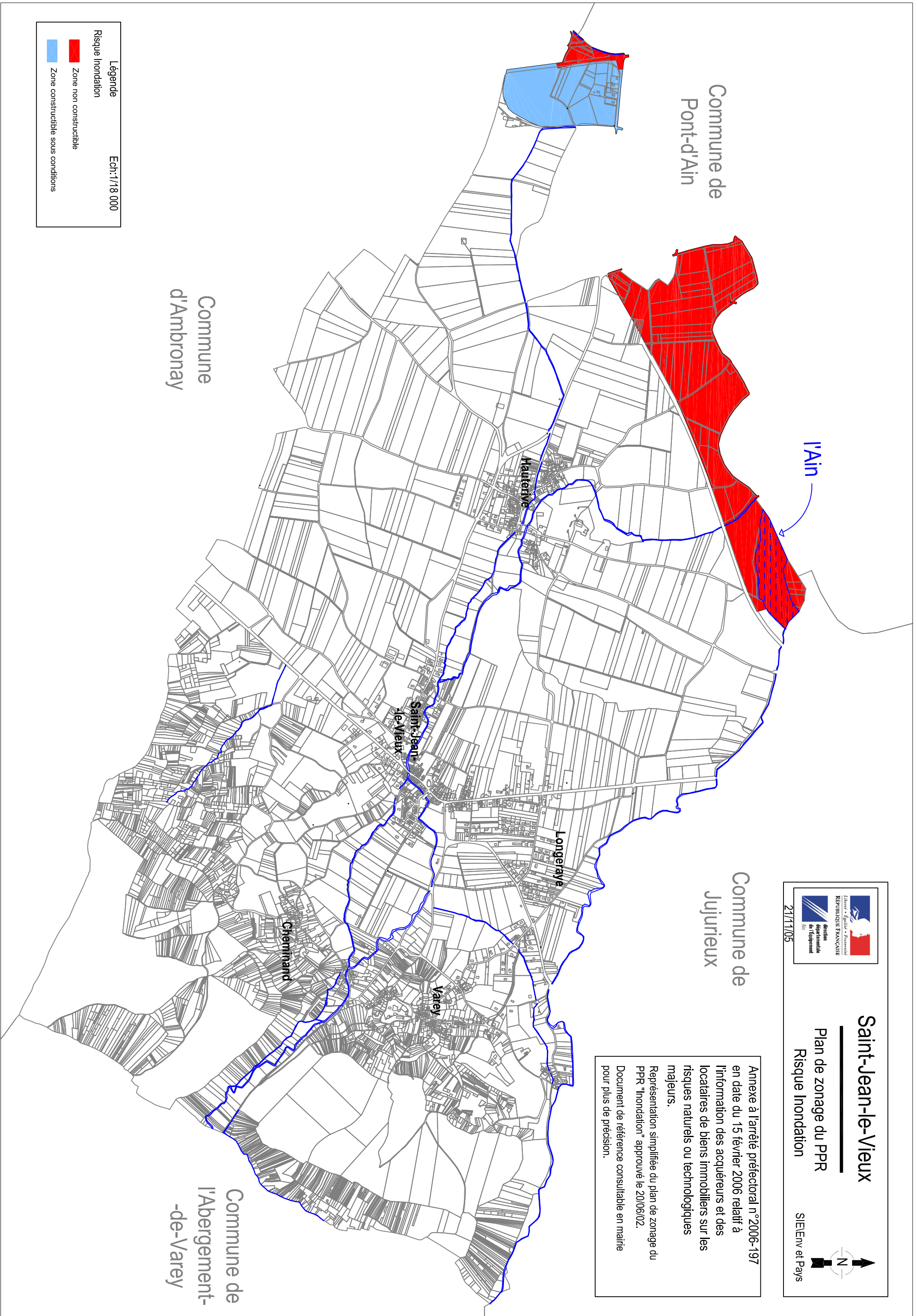
Plan de zonage du PPR

Risque Inondation

SI/Env et Pays



Annexe à l'arrêté préfectoral n°2006-197 en date du 15 février 2006 relatif à l'information des acquéreurs et des locataires de biens immobiliers sur les risques naturels ou technologiques majeurs.
Représentation simplifiée du plan de zonage du PPR "Inondation" approuvé le 20/06/02.
Document de référence consultable en mairie pour plus de précision.



Commune de
Pont-d'Ain

Commune
d'Ambronay

Commune de
Jujurieux

Commune de
l'Abergement-
-de-Varey

Ech:1/18 000

Légende

Risque Inondation

Zone non constructible

Zone constructible sous conditions