



08/11/2006

Saint-Maurice-de-Beynost

Copie du zonage réglementaire du PPR

Carte 1

Echelle : 1/10 000



SIE\Env et Pays

Information des acquéreurs et des locataires de biens immobiliers sur les risques naturels ou technologiques majeurs arrêtée le 15/02/2006 (arrêté 2006-201) et **modifiée le 28 novembre 2006**

Copie du zonage réglementaire du plan de prévention des risques naturels "Crues du Rhône, crues torrentielles et mouvements de terrain" approuvé, consultable en mairie pour plus de précision.

LEGENDE

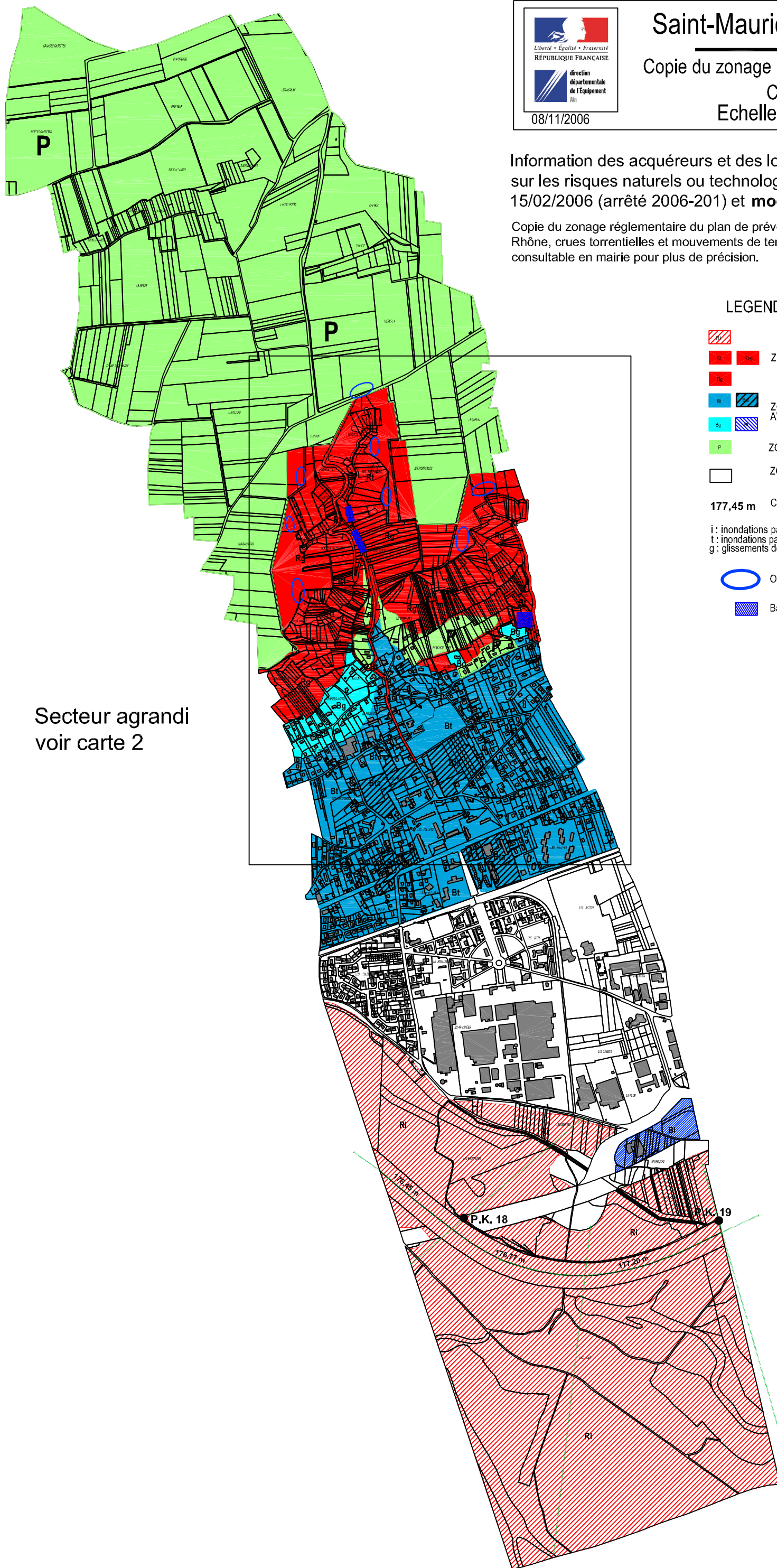
- ZONE ROUGE NON CONSTRUCTIBLE
- ZONE BLEUE CONSTRUCTIBLE AVEC PRESCRIPTIONS
- ZONE DITE DE PRECAUTION AVEC RECOMMANDATIONS
- ZONE BLANCHE SANS PRESCRIPTION

177,45 m Côte de référence

i : inondations par les crues du Rhône
t : inondations par les crues torrentielles
g : glissements de terrain

Ouvrage de rétention des eaux pluviales sur le plateau agricole

Bassin de rétention des eaux de crue



Secteur agrandi
voir carte 2



08/11/2006

Saint-Maurice-de-Beynost

Copie du zonage réglementaire du PPR

Carte 2 : Centre-ville et côtière

Echelle : 1/5 000



SIEEnv et Pays

Information des acquéreurs et des locataires de biens immobiliers sur les risques naturels ou technologiques majeurs arrêtée le 15/02/2006 (arrêté 2006-201) et **modifiée le 28 novembre 2006**

Copie du zonage réglementaire du plan de prévention des risques naturels "Crues du Rhône, crues torrentielles et mouvements de terrain" approuvé, consultable en mairie pour plus de précision.

LEGENDE

- ZONE ROUGE NON CONSTRUCTIBLE
- ZONE BLEUE CONSTRUCTIBLE AVEC PRESCRIPTIONS
- ZONE DITE DE PRECAUTION AVEC RECOMMANDATIONS
- ZONE BLANCHE SANS PRESCRIPTION

177,45 m Côte de référence

i : inondations par les crues du Rhône
t : inondations par les crues torrentielles
g : glissements de terrain

Ouvrage de rétention des eaux pluviales sur le plateau agricole

Bassin de rétention des eaux de crue

